



# НИЙСЛЭЛИЙН МЭРГЭЖЛИЙН ХЯНАЛТЫН ГАЗАР

**ЗУУХНЫ БҮРТГЭЛ,  
ХЯНАЛТЫН  
ТОГТОЛЦООНЫ  
ӨНӨӨГИЙН БАЙДАЛ**



**БАЙГАЛЬ ОРЧНЫ ХЯНАЛТЫН УЛСЫН АХЛАХ БАЙЦААГЧ  
Н.НАРАНГЭРЭЛ**

## ШАЛГАЛТЫН ЗОРИЛГО, ҮНДЭСЛЭЛ

- Нийслэлийн иргэдийн төлөөгөгчдийн
- Нийслэлийн Засаг даргын экологи, ногоон хөгжлийн асуудал хариуцсан орлогчийн баталсан “Агаар бохирдуулагч томоохон суурин эх үүсвэр ашиглагч иргэн, аж ахуйн нэгж, байгууллагад хяналт шалгалт хийж, магадлан итгэмжлэх” ажлын удирдамж,
- Нийслэлийн мэргэжлийн хяналтын газрын даргын баталсан “Агаарын бохирдлын томоохон суурин эх үүсвэр ашиглагч иргэн, аж ахуйн нэгж, байгууллагад хяналт шалгалт хийх тухай” удирдамж.

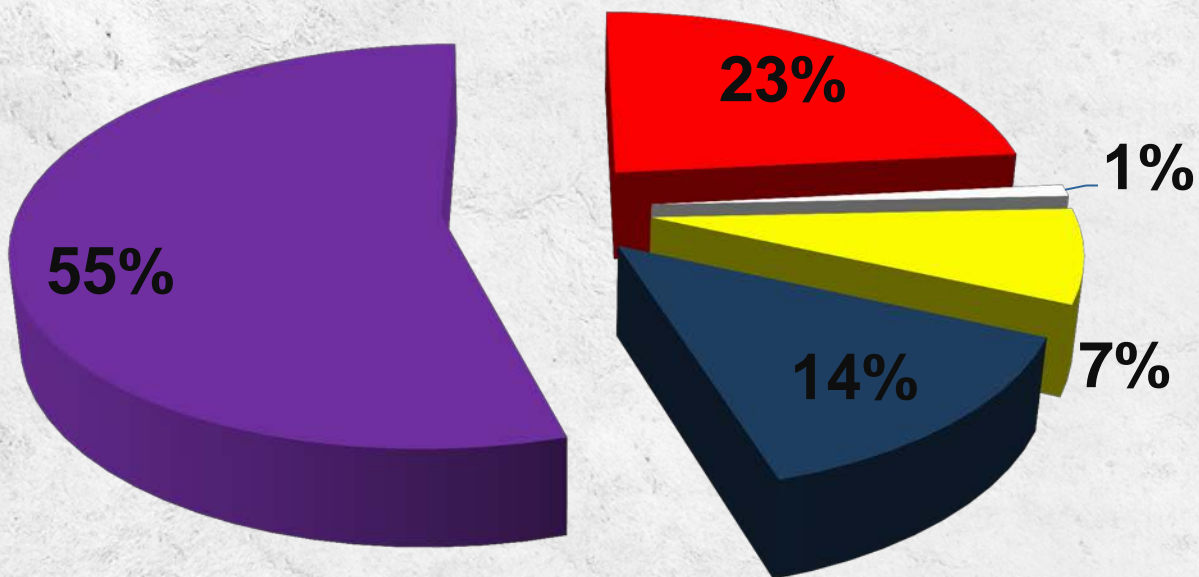
# ОБЪЕКТЫН ТОО

д/ д	Дүүрэг	Халаалтын байгуулам жийн тоо	Зуухны тоо	Утааны хэмжилт хийгдсэн объектын тоо	2015-2017 онд шалгалтад хамрагдсан байгууламжийн тоо /давхардсан тоо/
1	БЗД	65	129	8	86
2	СБД	14	25	8	37
3	СХД	31	61	14	54
4	ХУД	35	71	22	75
5	ЧД	26	36	8	54
6	БГД	12	15	5	19
	Дүн	183	340	65	325

# Объектын ангилалаар

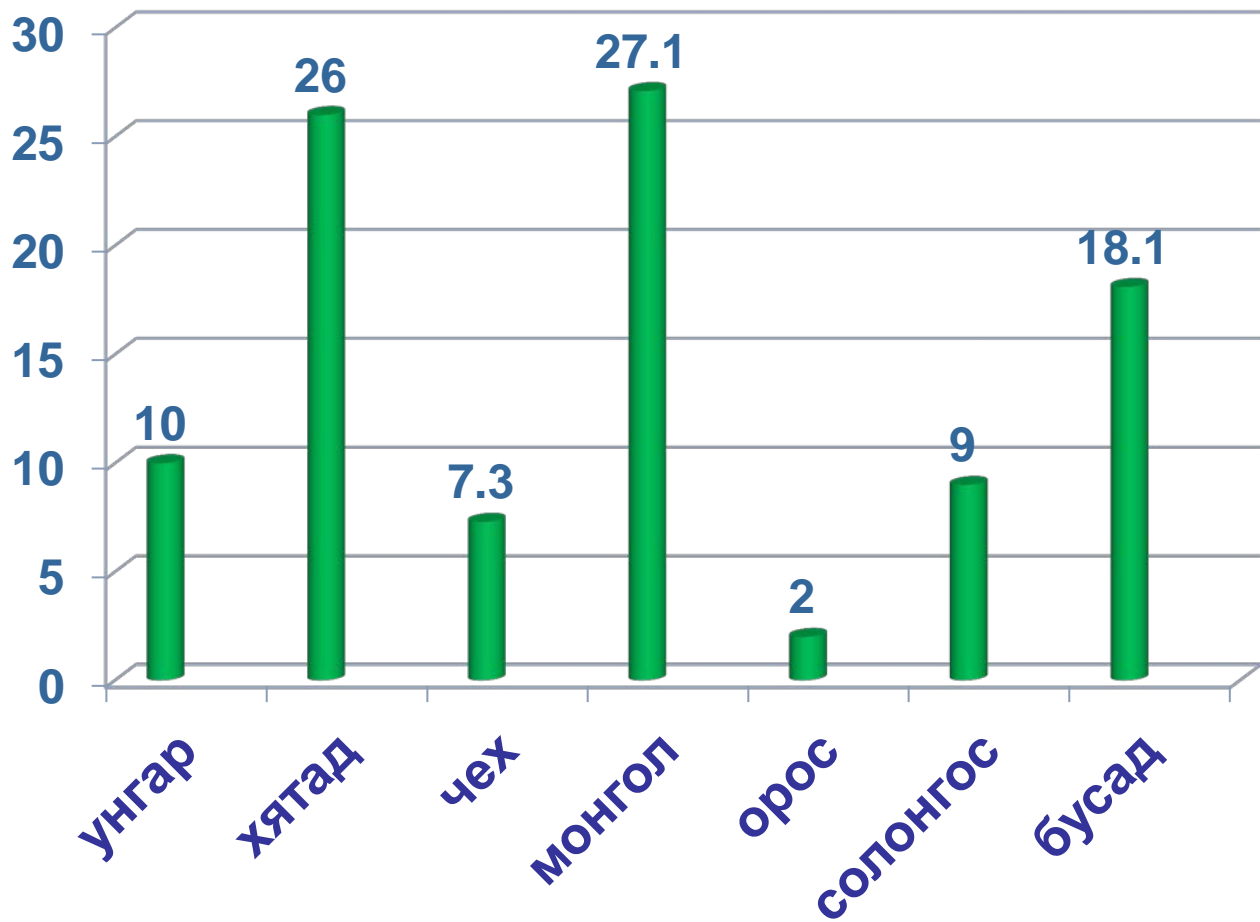


- сургууль, цэцэрлэг
- эмнэлэг
- орон сууцны хороолол
- цэрэг, цагдаагийн байгууллага
- бусад

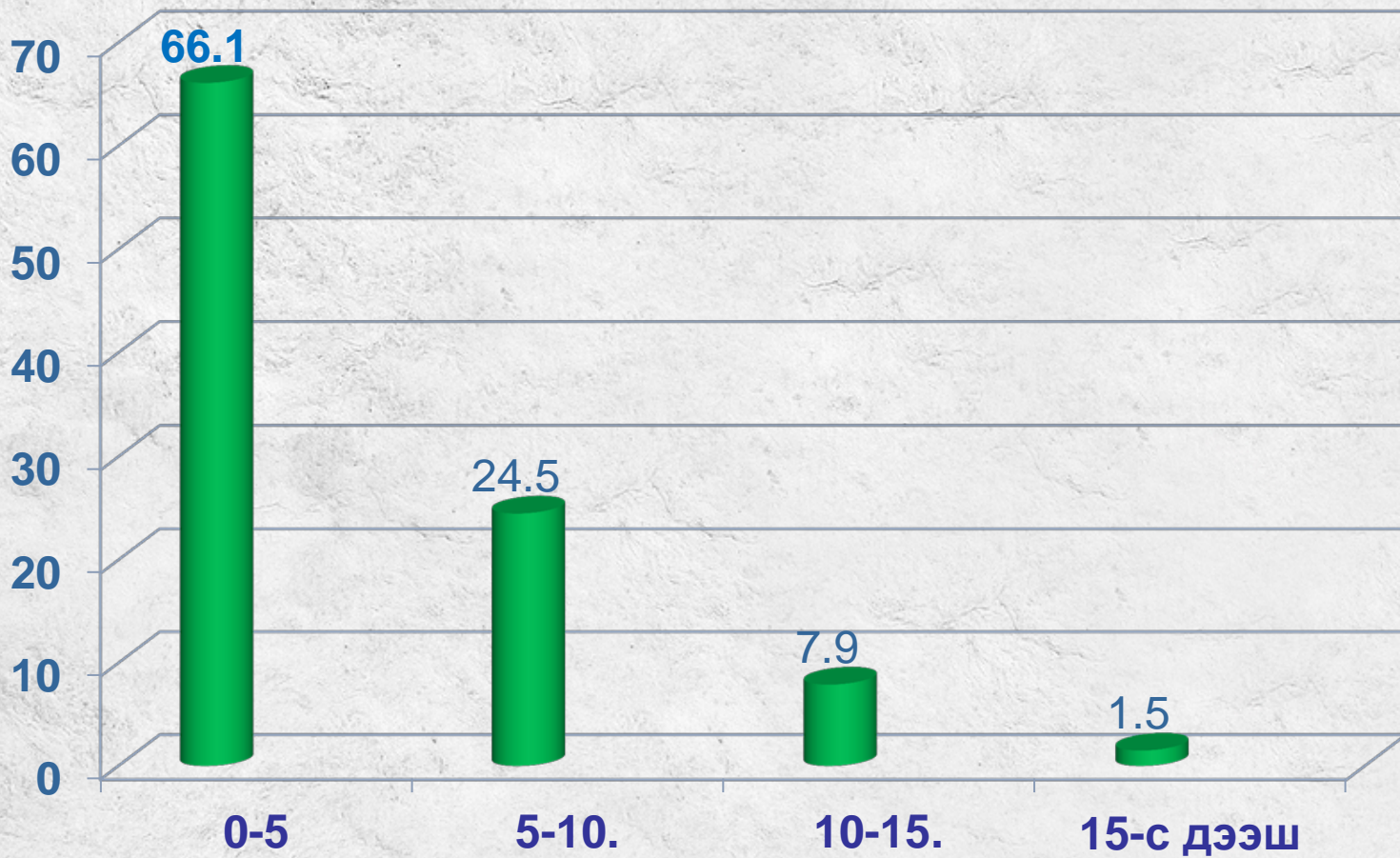




## Үйлдвэрлэсэн улс %-иар



# ЗУУХНЫ НАСЖИЛТ



# АШИГЛАГДАЖ БУЙ ЗУУХНЫ ТӨРӨЛ



**БЗИУ-100**  
1,3%



**НРЖ /ОДКОН/ 19%**



**Хятад босоо зуух**  
10%



**КАРБОРОБОТ**  
10%



**KCR 9%**



**МУХТ 5%**



**DZL 16%**



**ЭКОЭФФЕКТ**  
3%

# НҮҮРСНИЙ ХЭРЭГЛЭЭ, ҮНСНИЙ ХЭМЖЭЭ



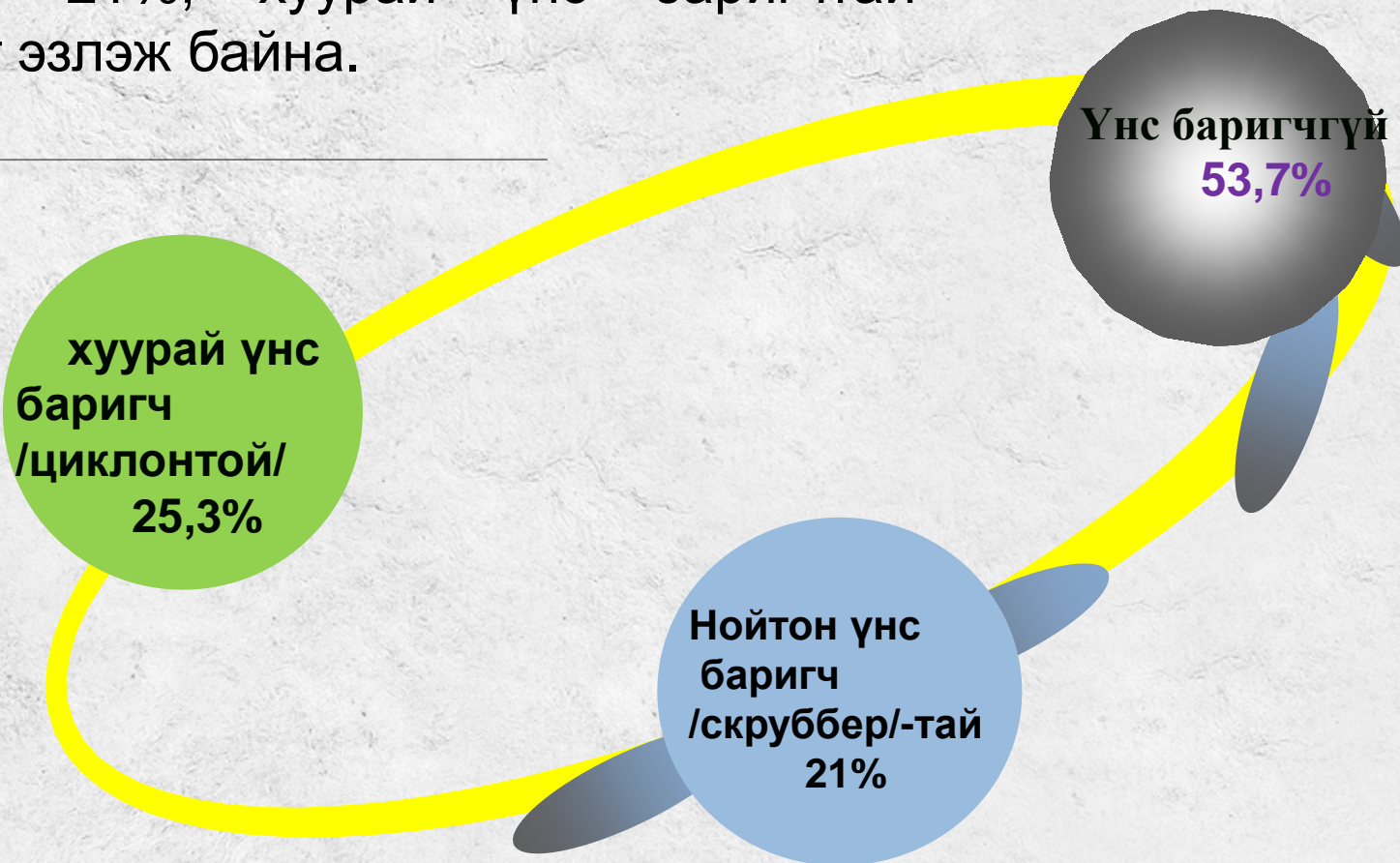
Жилд 178181 тонн түүхий нүүрс хэрэглэж, 21431 тонн үнс гаргаж байна.





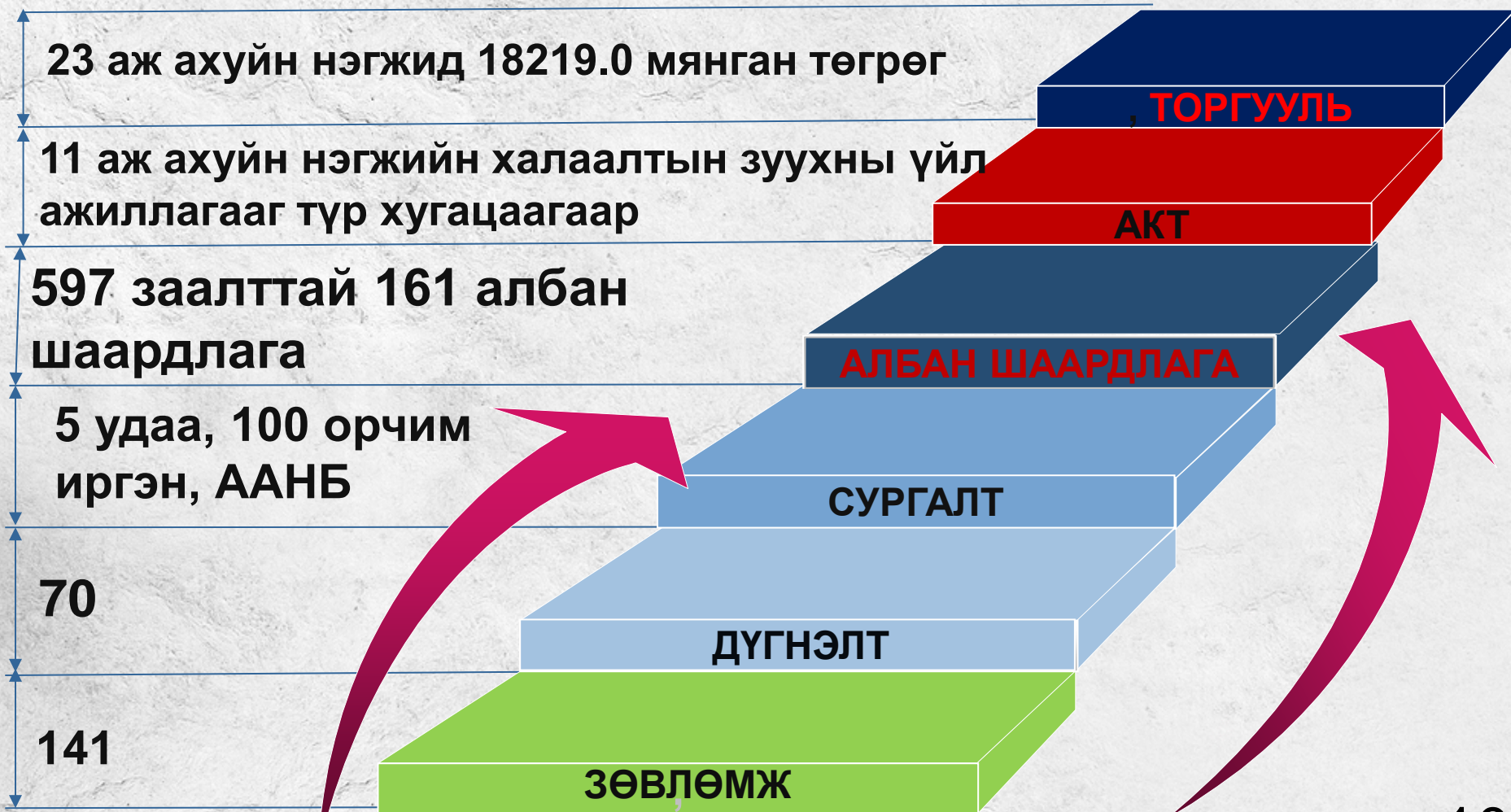
## ҮНС БАРИГЧ

384 зуухны 46.3% нь үнс баригчтай, 53.7% нь үнс баригчгүй бөгөөд үүнээс нойтон үнс баригчтай 21%, хуурай үнс баригчтай 25.3%-ийг эзлэж байна.

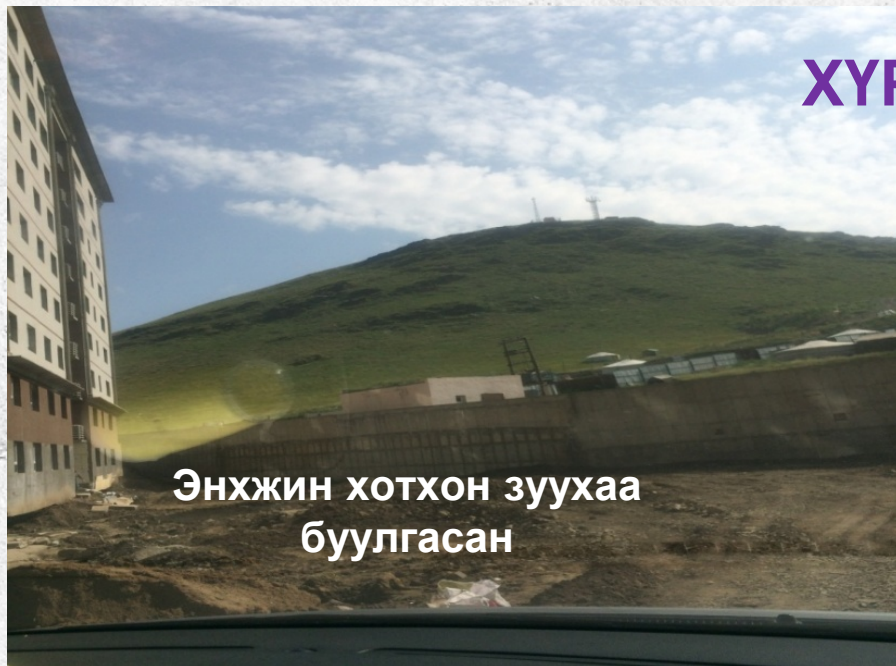


# АВСАН АРГА ХЭМЖЭЭ

## 2015-2017 он



# ХҮРСЭН ҮР ДҮН



Энхжин хотхон зуухаа  
буулгасан



Хан түшээ хотхон  
төвлөрсөн дулаанд  
холбогдсон



Хан богд хотхон зуухаа  
буулгасан



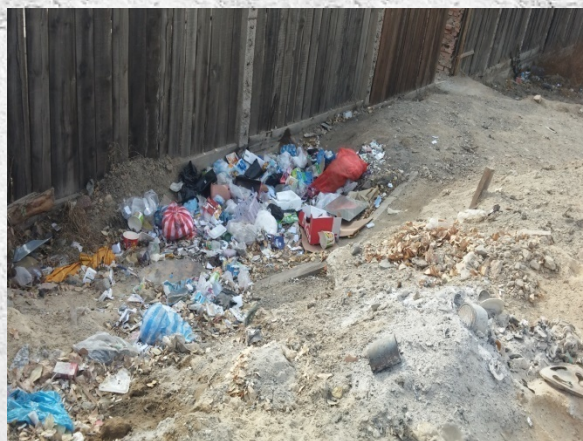
Могол таун хотхон  
төвлөрсөн дулаан  
хангамжид холбогдсон.

# УЛСЫН БАЙЦААГЧДЫН ТАВЬСАН АКТ АЛБАН ШААРДЛАГЫН ДАГУУ ХҮРСЭН ҮР ДҮН



<p>Төвлөрсөн дулаан хангамжид холбогдсон -6</p>	<p>Энхжин хотхон, Саруултэнгэр-2 хороолол, Хан богд хороолол, Хан түшээ хотхон, Могоул таун, Номуун хотхон</p>
<p>Үнс баригч суурилуулсан- 6</p>	<p>Витсамо ХХК, Мөнхжин ХХК, Элбэг дулаан ХХК, МНМБ ХХК</p>
<p>Зуухаа сольсон - 5</p>	<p>Газарчин сургууль, Говь түшээ ХХК, 151-р Цэргийн анги, Сонгины амралт, Эм Жи Эл агуа ХХК</p>
<p>Яндан өндөрлөсөн, сольсон - 4</p>	<p>Ванхүү ХХК, Элбэг дулаан, СЭМҮТ, 303-р Цэргийн анги</p>

## ХҮРСЭН ҮР ДҮН



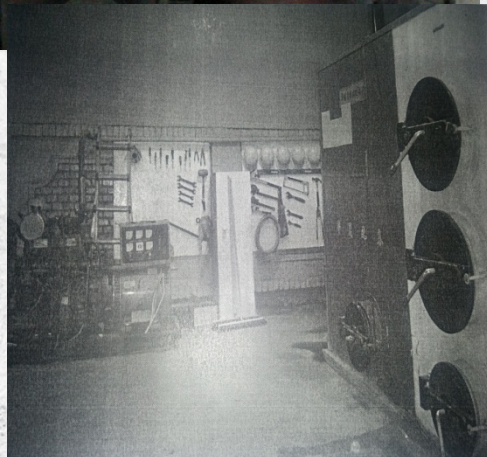
Газарчин дээд сургууль, Хоёулаа хүү ХХК, Асгат ХХК, Волтам ХХК, Их Засаг сургууль, Баянзүрх дүүргийн Цагдаагийн 2-р хэлтэс зэрэг 16 аж ахуйн нэгж гадна орчинд ил задгай байсан үнс, нүүрс хадгалах агуулах барьж гадна талбайг тохижуулсан.

# ҮР ДҮН



Хүргүүлсэн мэдэгдэх хуудас, албан шаардлагын хүрээнд 2 аж ахуйн нэгжийн халаалтын зуухыг түлш зарцуулалт бага, ашигт үйлийн коэффициент өндөртэй, циклон утаа шүүгчтэй зуухаар шинэчилсэн ба 10 аж ахуйн нэгжид тортог шүүгч хуурай циклон суурилуулсан, 9 аж ахуйн нэгж гадна орчинд ил задгай байсан нүүрс хадгалах агуулах бариулж ажилласан.

Улсын байцаагчийн хүргүүлсэн албан шаардлагын хүрээнд “Элбэг дулаан” ХХК халаалтын зууханд хуурай үнс баригч суурилуулсан байдал

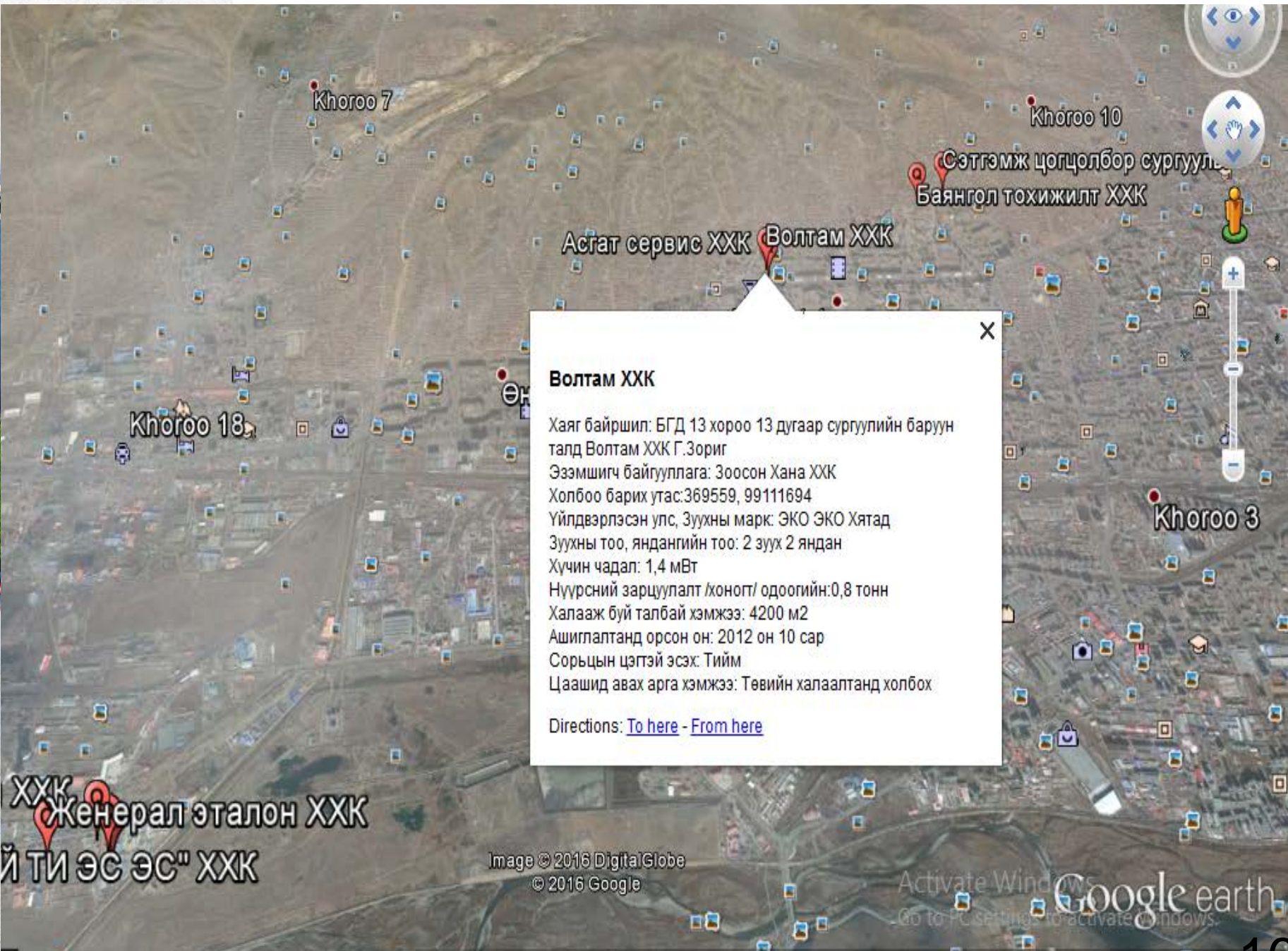


# ХҮРСЭН ҮР ДҮН



Хоёулаа хүү ХХК-ийн  
харьяа 87 дугаар  
сургуулийн зуухны гадна  
орчинг тохижуулсан  
байдал





### Волтам ХХК

Хаяг байршил: БГД 13 хороо 13 дугаар сургуулийн баруун талд Волтам ХХК Г.Зориг  
Эзэмшигч байгууллага: Зоосон Хана ХХК  
Холбоо барих утас: 369559, 99111694  
Үйлдвэрлэсэн улс, Зуухны марк: ЭКО ЭКО Хятад  
Зуухны тоо, яндангийн тоо: 2 зуух 2 яндан  
Хүчин чадал: 1,4 мВт  
Нүүрсний зарцуулалт /хоног/ одоогийн: 0,8 тонн  
Халааж буй талбай хэмжээ: 4200 м2  
Ашиглалтанд орсон он: 2012 он 10 сар  
Сорьцын цэгтэй эсэх: Тийм  
Цаашид авах арга хэмжээ: Төвийн халаалтанд холбох

Directions: [To here](#) - [From here](#)

ХХК  
Женерал эталон ХХК  
Й ТИ ЭС ЭС" ХХК

Image © 2016 DigitalGlobe  
© 2016 Google

Activate Windows  
Go to PC settings to activate windows.  
Google earth



## ДҮГНЭЛТ



- Зуухны бүртгэл, хяналтын тогтолцоонд үндэслэн:
- Суурин эх үүсвэрийн инвентор, тархалтын загварчлалын моделийн өгөгдөл боловсруулахад шаардлагатай мэдээллийн сан үүсгэнэ.
- Эх үүсвэрийн мэдээллийн санд үндэслэн агаарын бохирдлын эсрэг авч хэрэгжүүлэх арга хэмжээг тодорхойлно.

•Хэсэгчилсэн дулаан хангамжийг нэгтгэх замаар яндангийн тоог цөөрүүлэх,



•Гэр хорооллын дахин төлөвлөлттэй уялдуулах,

•Агаар бохирдуулагч бодис тус бүрийн ялгарлын хэмжээг тодорхойлох,

•Хэмжилтийн дүнд үндэслэн зуухны үйл ажиллагааг зогсоох, бохирдуулагч бодисын хэмжээг бууруулах, саармагжуулах арга хэмжээ авч хэрэгжүүлэхийг шаардах,

•Төвлөрсөн дулаан хангамж болон бусад дулааны эх үүсвэрт холбох арга хэмжээг авч хэрэгжүүлэх зэрэг давуу талтай.

# АНХААРЛАА ХАНДУУЛСАНД БАЯРЛАЛАА

